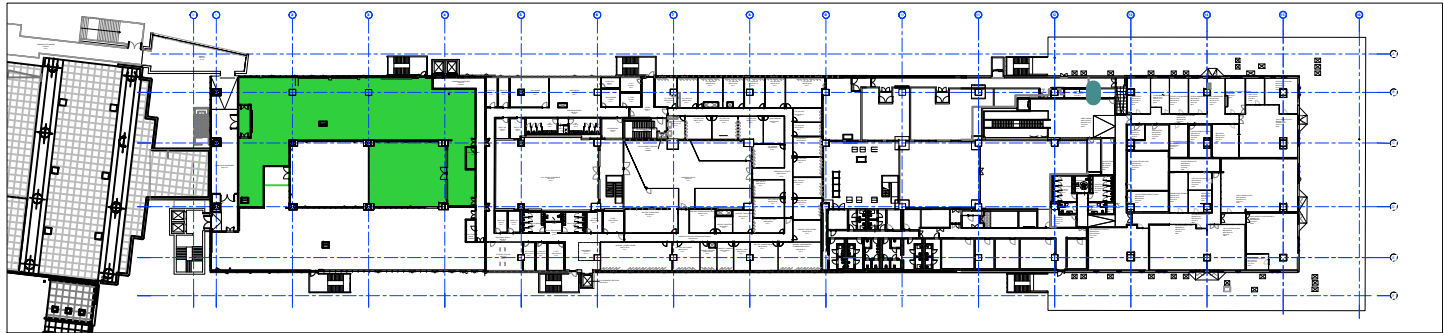



NOTE GENERALI:

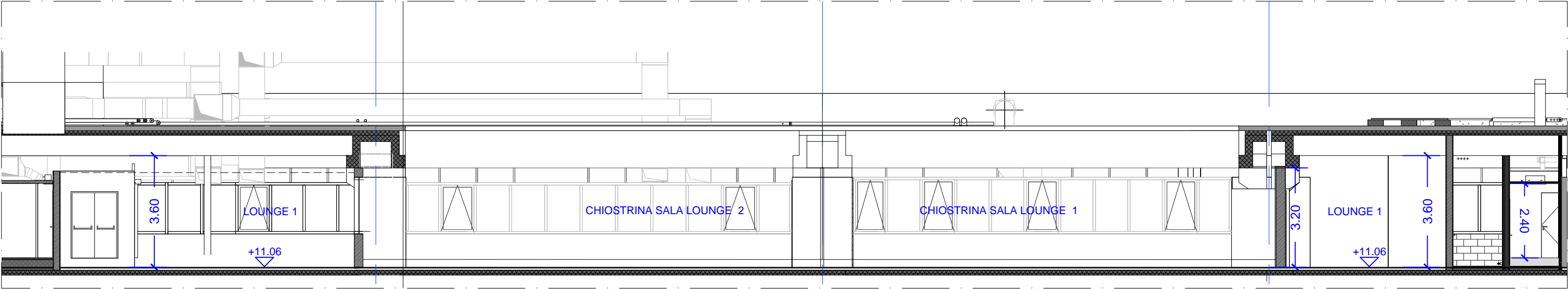
- LE SOLUZIONI ARCHITETTONICHE DOVRANNO ESSERE COMPATIBILI E CONGRUENTI CON GLI IMPIANTI GENERALI PREDISPOSTI E COERENTI CON ESSI IN TERMINI DIMENSIONALI.
- LE SOLUZIONI ARCHITETTONICHE DOVRANNO ESSERE INTERFACCIAE ED INTEGRATE, AL SISTEMA DI ESTRAZIONE FUMI CALDI
- LA REALIZZAZIONE DELLA PAVIMENTAZIONE E DEL SOTTOFONDO SARA' ONERE DEL SUBCONCESSIONARIO

- IL SUBCONCESSIONARIO POTRÀ COLLOCARE IL PROPRIO CONTROSOFFITTO AD UNA ALTEZZA MINIMA PARI A 2.75 MT. LADDOVE NON DOVESSE ESSERE POSSIBILE SI DOVRÀ COMUNQUE GARANTIRE UN'ALTEZZA MINIMA NON INFERIORE A 2.50 MT. LA TIPOLOGIA DI CONTROSOFFITTO DOVRÀ ESSERE INTEGRATA AL SISTEMA DI ESTRAZIONE FUMI CALDI PREVISTO PER TIPOLOGIA DI RETAIL IN OGGETTO.

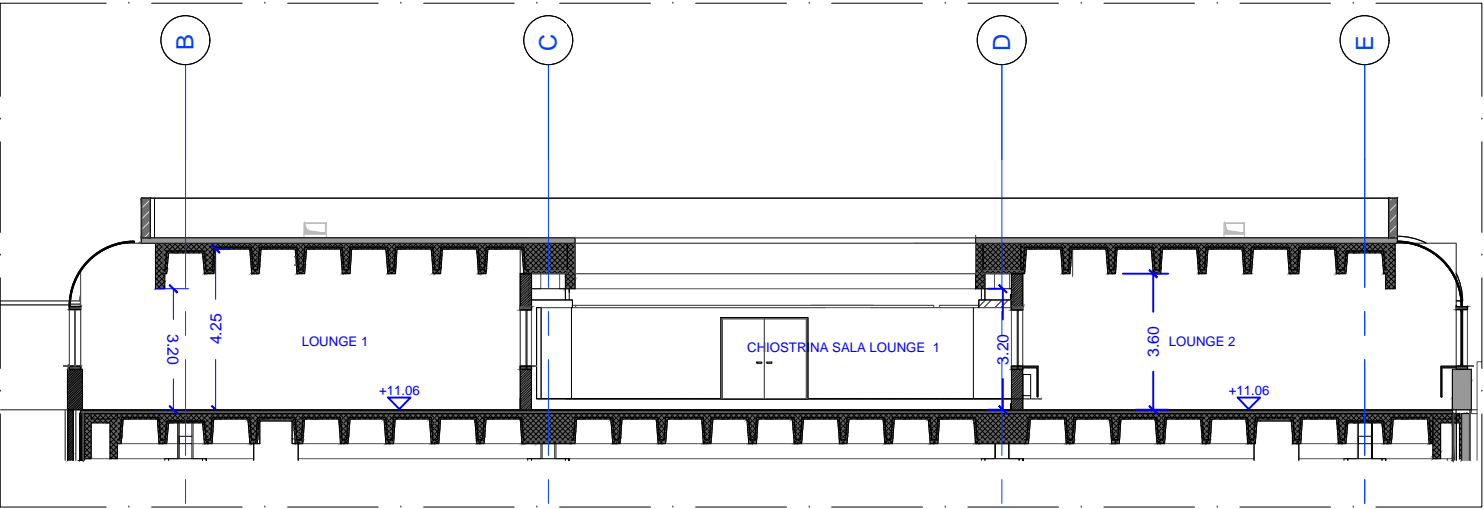


N.B. : LE QUOTE DOVRANNO ESSERE VERIFICATE IN LOCO

<div></div> <div>AEROPORTO "LEONARDO DA VINCI" FIUMICINO (ROMA)</div>	Edificio		SALA LOUNGE MOLO B Q.ta 11.00
	SUBCONCESSIONARIO :		
		SALA LOUNGE 1 ARCHITETTONICO	



SEZIONE A-A'

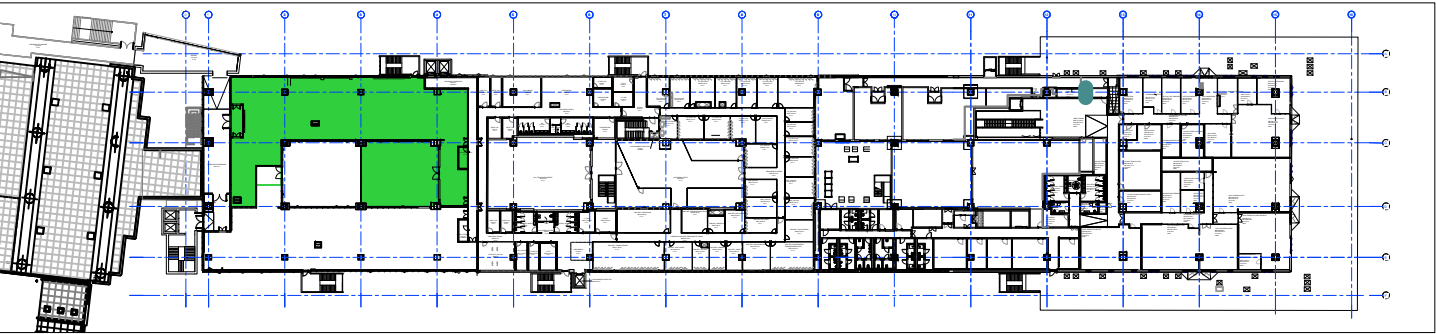


SEZIONE B-B'


NOTE GENERALI:

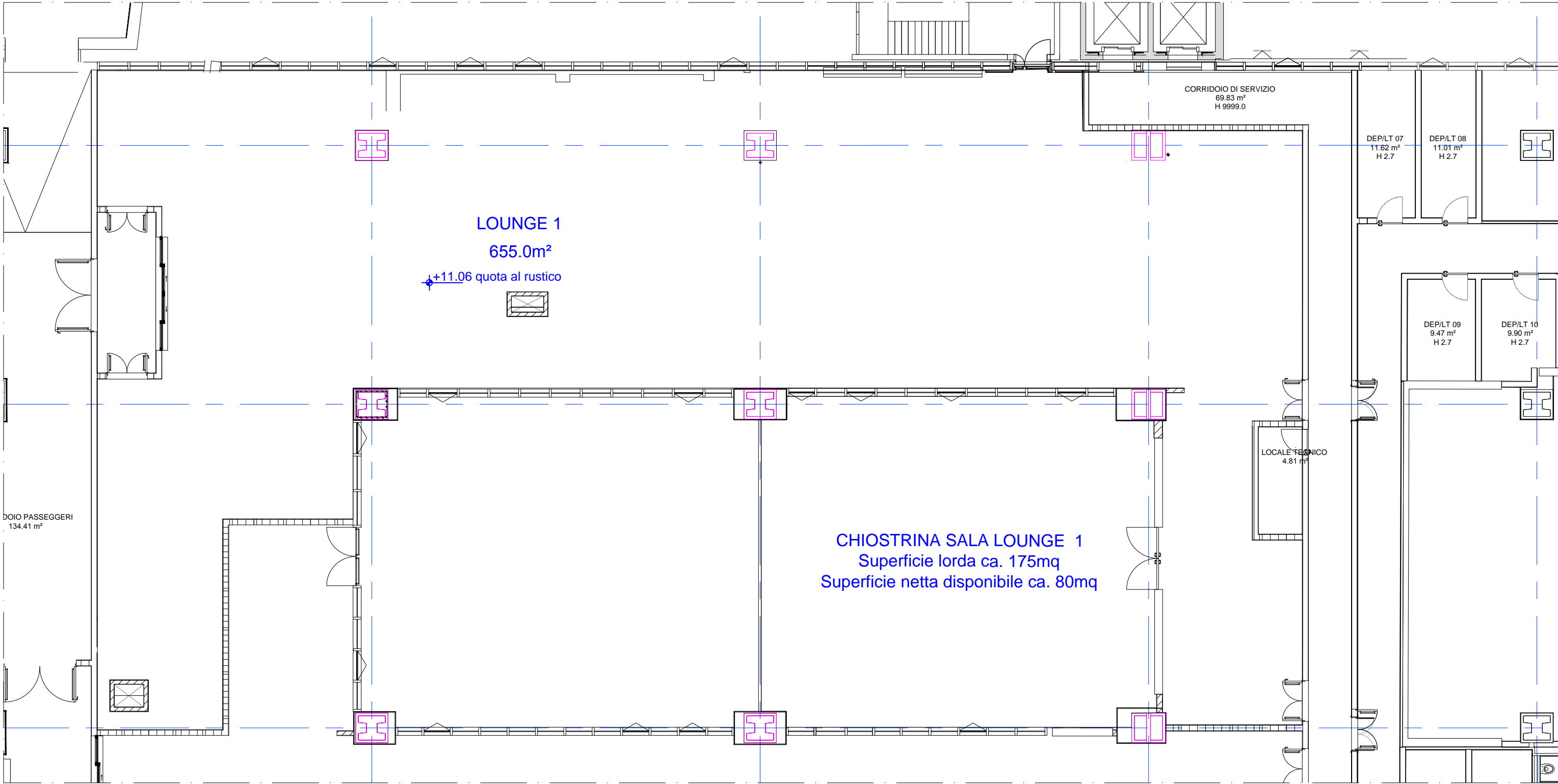
- LE SOLUZIONI ARCHITETTONICHE DOVRANNO ESSERE COMPATIBILI E CONGRUENTI CON GLI IMPIANTI GENERALI PREDISPOSTI E COERENTI CON ESSI IN TERMINI DIMENSIONALI.
- LE SOLUZIONI ARCHITETTONICHE DOVRANNO ESSERE INTERFACCIAE ED INTEGRATE, AL SISTEMA DI ESTRAZIONE FUMI CALDI
- LA REALIZZAZIONE DELLA PAVIMENTAZIONE E DEL SOTTOFONDO SARA' ONERE DEL SUBCONCESSIONARIO

- IL SUBCONCESSIONARIO POTRÀ COLLOCARE IL PROPRIO CONTROSOFFITTO AD UNA ALTEZZA MINIMA PARI A 2.75 MT. LADDOVE NON DOVESSE ESSERE POSSIBILE SI DOVRÀ COMUNQUE GARANTIRE UN'ALTEZZA MINIMA NON INFERIORE A 2.50 MT. LA TIPOLOGIA DI CONTROSOFFITTO DOVRÀ ESSERE INTEGRATA AL SISTEMA DI ESTRAZIONE FUMI CALDI PREVISTO PER TIPOLOGIA DI RETAIL IN OGGETTO.

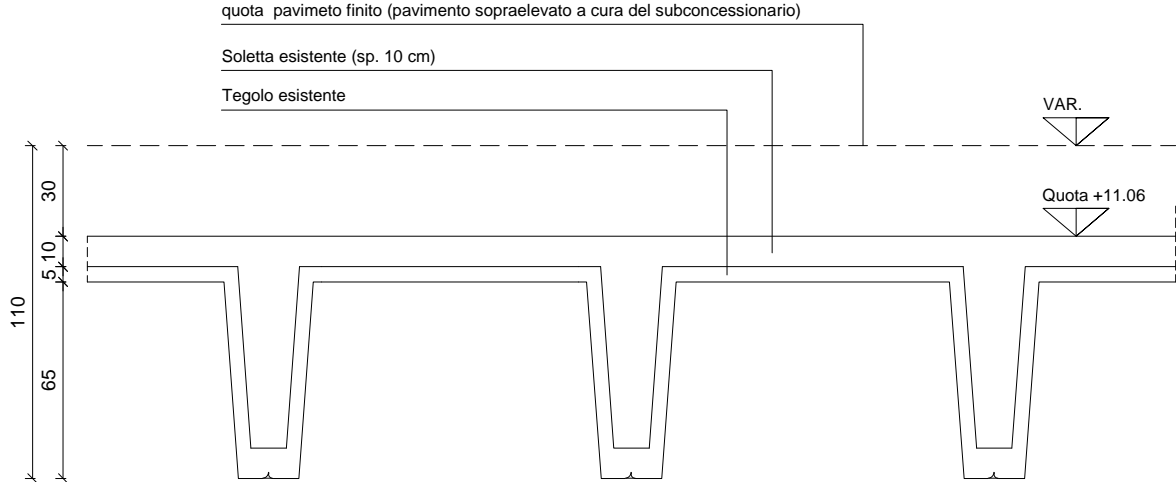


N.B. : LE QUOTE DOVRANNO ESSERE VERIFICATE IN LOCO

<div><div>Aeroporti di Roma SVS/COD/CCE</div></div>	Edificio		SALA LOUNGE MOLO B Q.ta 11.00
AEROPORTO "LEONARDO DA VINCI" FIUMICINO (ROMA)	SUBCONCESSIONARIO :		
			SALA LOUNGE 1 SEZIONI



DETTAGLIO SOLAIO

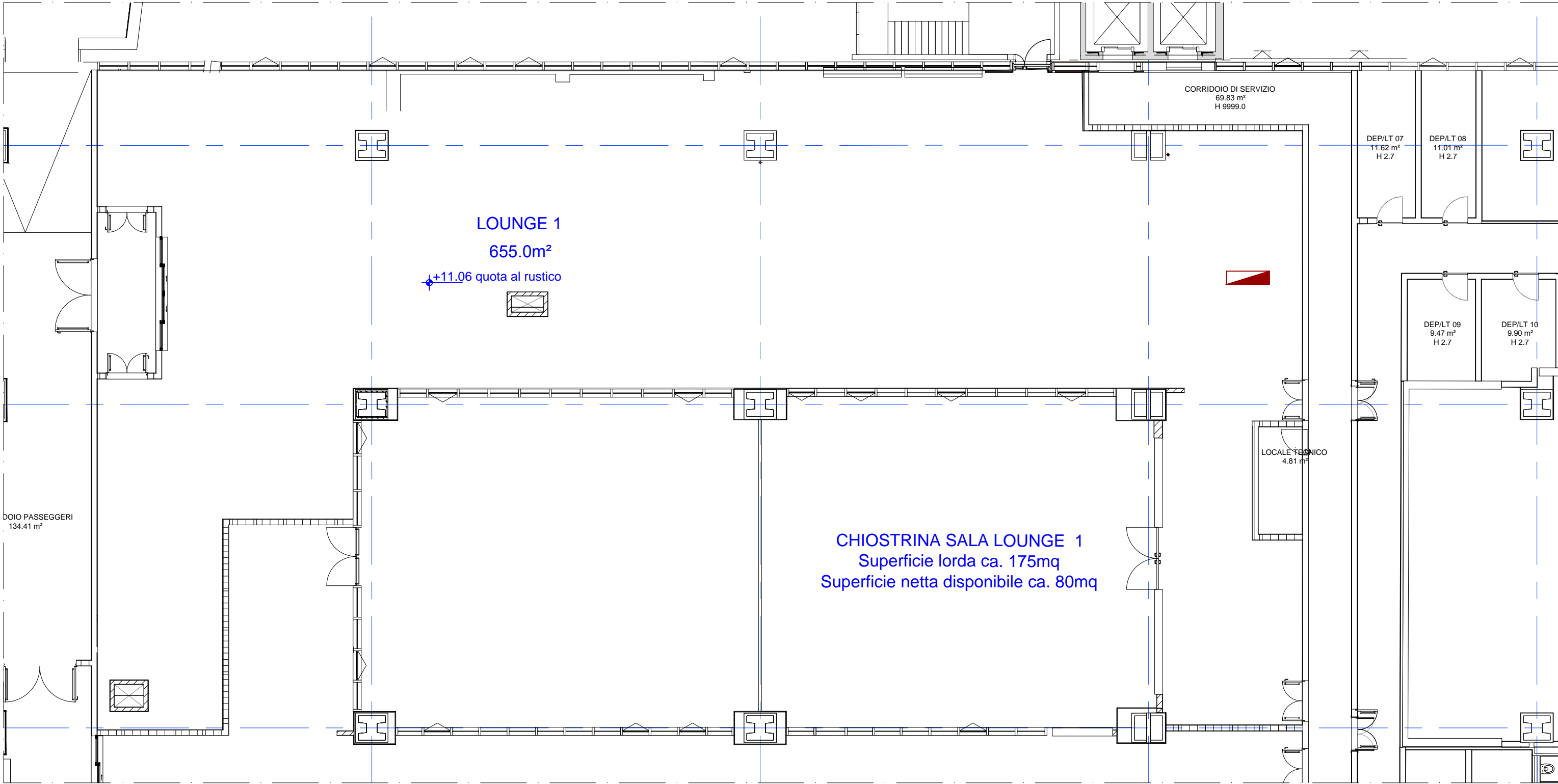


CARICO MASSIMO ACCIDENTALE SUL PAVIMENTO 500Kg/mq

 ELEMENTI STRUTTURALI

N.B. : LE QUOTE DOVRANNO ESSERE VERIFICATE IN LOCO

	Edificio		SALA LOUNGE MOLO B Q.ta 11.00
	SUBCONCESSIONARIO :		
AEROPORTO "LEONARDO DA VINCI" FIUMICINO (ROMA)			SALA LOUNGE 1 STRUTTURE



PUNTO DI CONSEGNA A SOFFITTO

SALA LOUNGE 1 MOLO B Q.ta 11.00

Attività	Uso	Potenza kW
	SALA LOUNGE	200 kW

da Q.GBT.N cavo FG18M16-0.6/1kV 3X1X240+1X120N+T



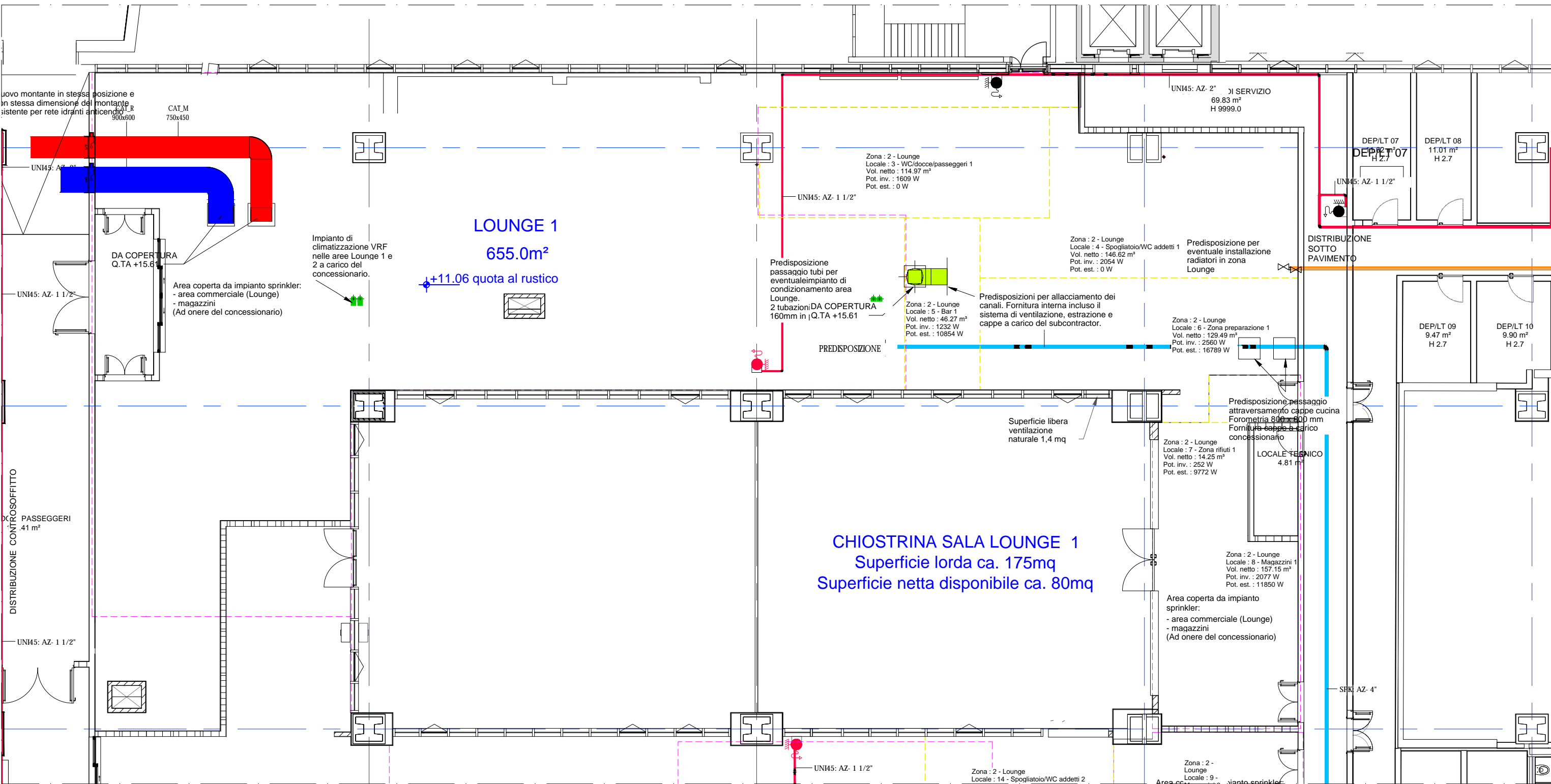
AEROPORTO "LEONARDO DA VINCI"
FIUMICINO (ROMA)

Edificio

SALA LOUNGE MOLO B Q.ta 11.00

SUBCONCESSIONARIO :

SALA LOUNGE 1 IMPIANTO ELETTRICO

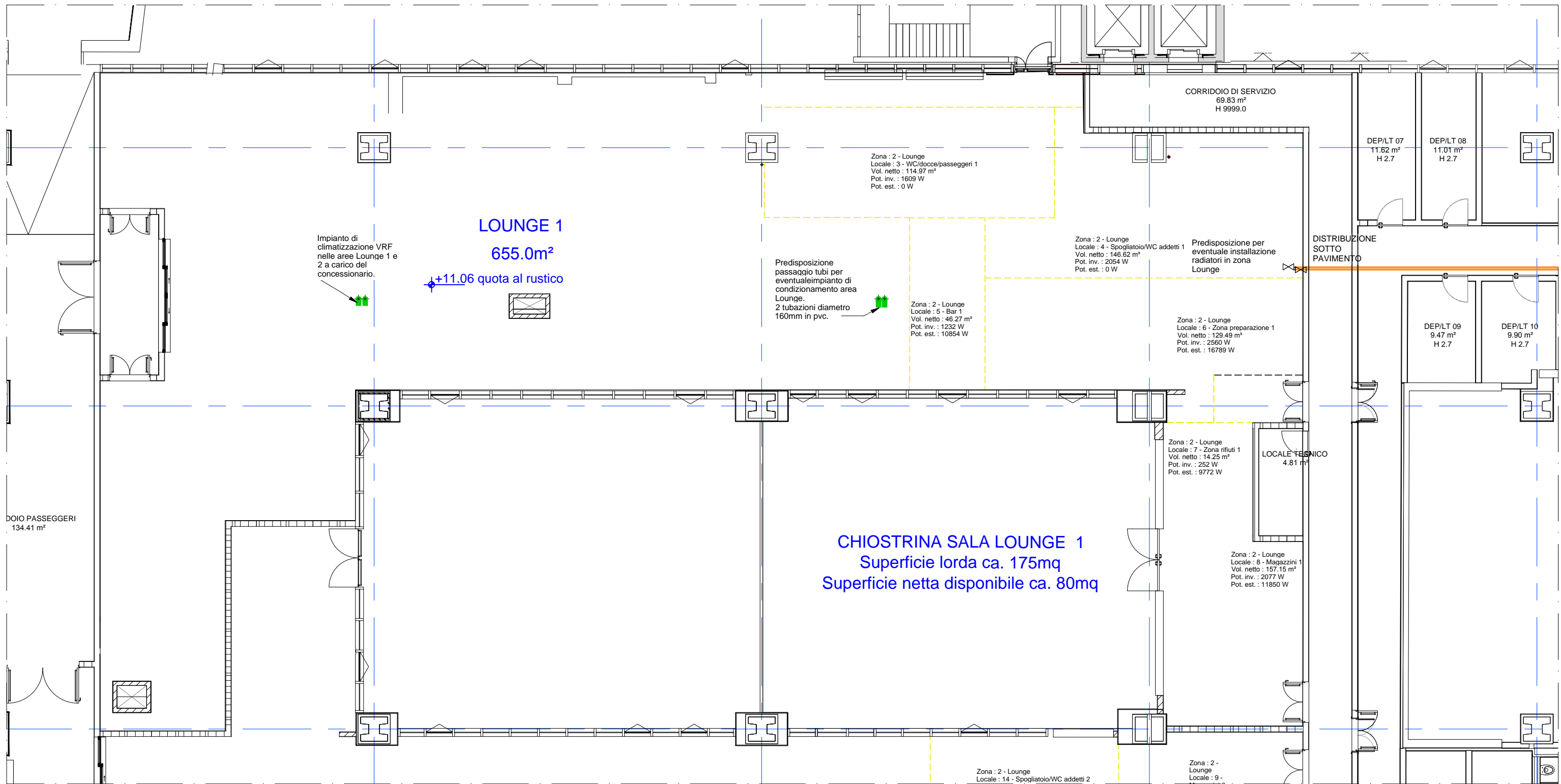


	SPK	RETE ANTINCENDIO SPRINKLER
	UNI45	RETE ANTINCENDIO IDRANTI

	IDRANTE FISSO A MURO UNI-45
--	-----------------------------

LEGENDA ETICHETTE TUBAZIONI	
	CIRCUITO
	DIAMETRO TUBAZIONE
	MATERIALE TUBAZIONE:
	AZ ACCIAIO ZINCATO


 AEROPORTO "LEONARDO DA VINCI" FIUMICINO (ROMA)	Edificio	SALA LOUNGE MOLO B Q.ta 11.00	
	SUBCONCESSIONARIO :		
		SALA LOUNGE 1 IMPIANTO ANTINCENDIO	

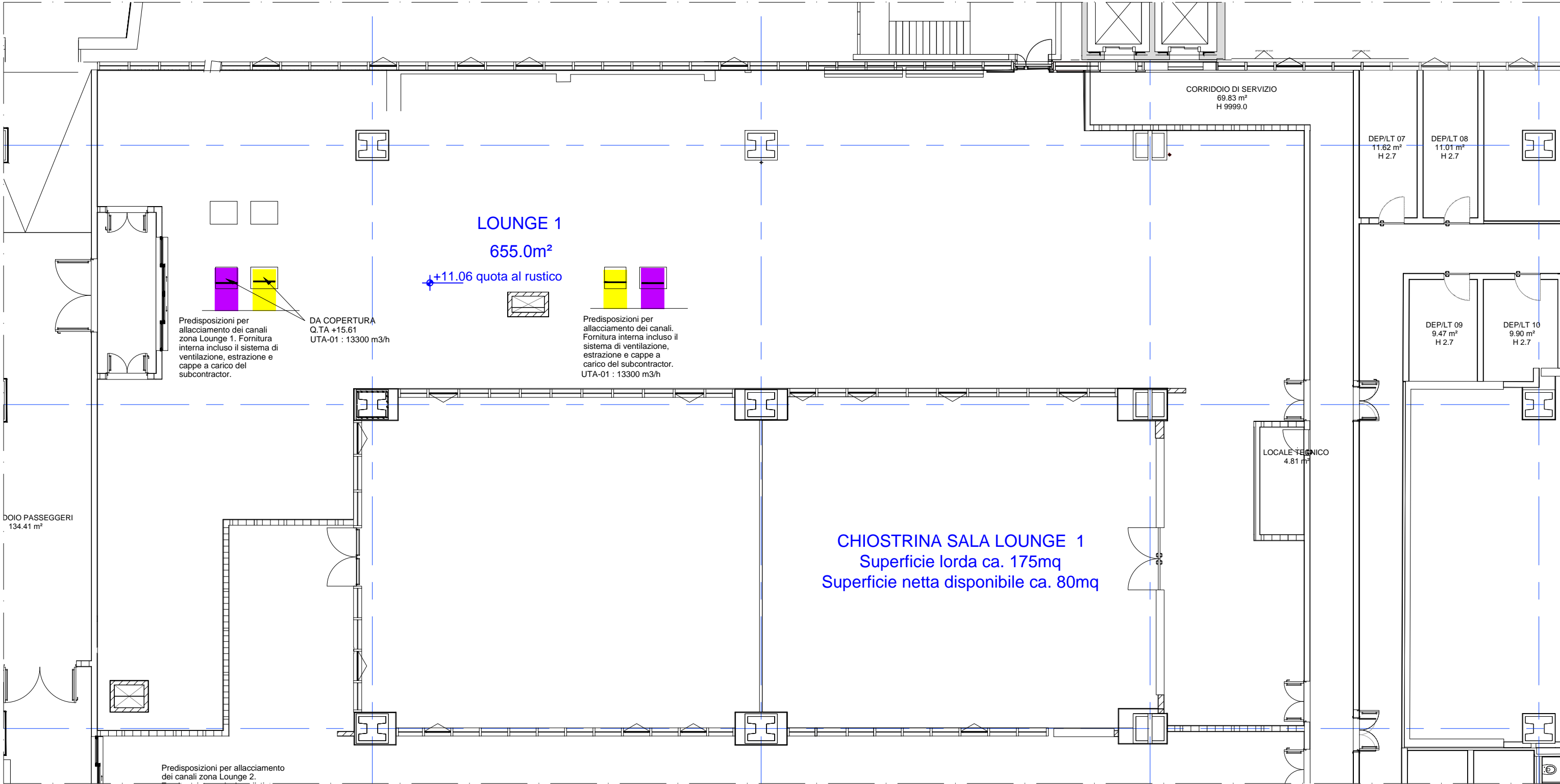


LEGENDA		
	IRA_M	MANDATA CIRCUITO RADIATORI
	IRA_R	RITORNO CIRCUITO RADIATORI

n.b: PER IL LOCALE NON E' PREVISTO UN CIRCUITO IDRONICO DI CLIMATIZZAZIONE.



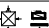

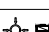
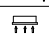
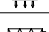
PER LA CLIMATIZZAZIONE IL SUB CONCESSIONARIO A SUO CARICO DOVRA' PREVEDERE UN SISTEMA AD ESPANSIONE DIRETTA

<div>Aeroporti di Roma SVS/COD/CCE</div>	Edificio		SALA LOUNGE MOLO B Q.ta 11.00
AEROPORTO "LEONARDO DA VINCI" FIUMICINO (ROMA)	SUBCONCESSIONARIO :		
			SALA LOUNGE 1 IMPIANTO IDRONICO




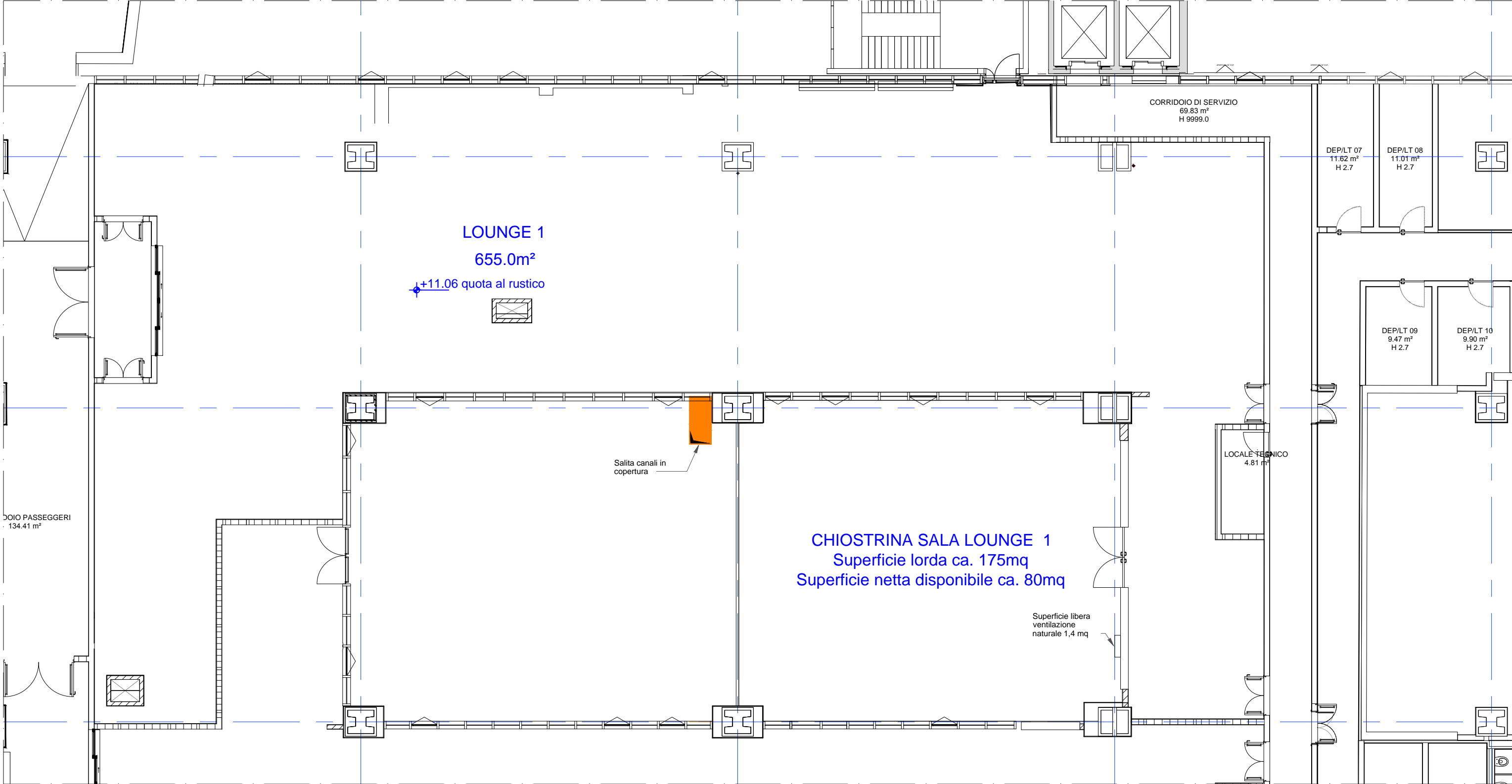
CAT_M	MANDATA TUTTARIA
CAT_R	RITORNO TUTT ARIA
CAP_M	MANDATA ARIA PRIMARIA
CAP_R	RITORNO ARIA PRIMARIA
EXP	PRESA ARIA ESTERNA
PAE	ESPULSIONE ARIA
EST_B	ESTRAZIONE BAGNI
EST_C	ESTRAZIONE CAPPE
-	CANALI ESISTENTI

LEGENDA ETICHETTE CONDOTTI	
CAT_M	CIRCUITO
300x200	DIMENSIONE ESTERNA IN mm
QFC: 3.00m	QUOTA FONDO CONDOTTO


	CONDOTTO FLESSIBILE	
	DIF	DIFFUSORE MANDATA
	GRI	GRIGLIA DI RIPRESA INTERNA
	VDV	VALVOLA DI VENTILAZIONE
	GRE	GRIGLIA ESTERNA
	SM	SERRANDA DI TARATURA MANUALE
	ST	SERRANDA DI TAGLIAFUOCO
		GRIGLIA DI TRANSITO SU PORTA

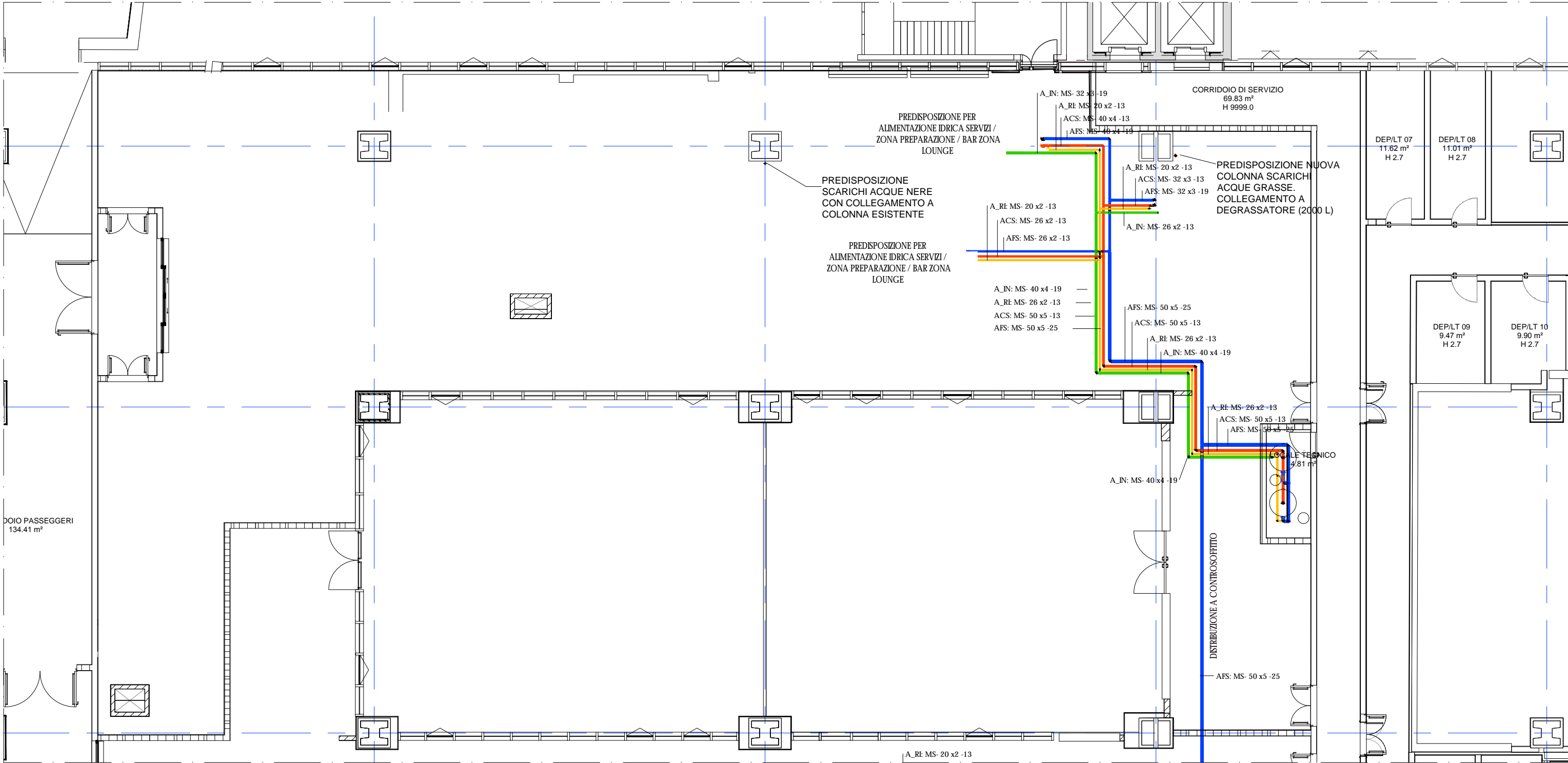
CODIFICA ELEMENTI	
SIL	SILENZIATORE A CANALE
UTA	UNITA' TRATTAMENTO ARIA
VEN	VENTILATORE VENTRIFUGO

<div></div> <div>AEROPORTO "LEONARDO DA VINCI" FIUMICINO (ROMA)</div>	Edificio		SALA LOUNGE MOLO B Q.ta 11.00
	SUBCONCESSIONARIO :		
		SALA LOUNGE 1 IMPIANTO AEREAULICO	



SEFFC_E CANALE REI ESTRAZIONE FUMI

<div></div> <div>AEROPORTO "LEONARDO DA VINCI" FIUMICINO (ROMA)</div>	Edificio		SALA LOUNGE MOLO B Q.ta 11.00
	SUBCONCESSIONARIO :		
		SALA LOUNGE 1 EVACUAZIONE FUMI	




	ACS	ACQUA CALDA SANITARIA
	AFS	ACQUA FREDDA SANITARIA
	A_RI	RICIRCOLO ACQUA CALDA SANITARIA
	A_IN	ACQUA INDUSTRIALE

CODIFICA ELEMENTI

ADD	ADDOLCITORE
DOS	STAZIONE DI DOSAGGIO
PDCS	SCALDACQUA IN POMPA DI CALORE
PIL	PIRETTA DI SCARICO

LEGENDA ETICHETTE TUBAZIONI		
ABBREVIAZIONE SISTEMA	ACS: CU - 32x2 - 20	SPESSORE ISOLAMENTO in mm
MATERIALE: AC = ACCIAIO AL CARBONIO AI = ACCIAIO INOX AZ = ACCIAIO ZINCATO CU = RAME FE = FERRO NERO	MS = MULTISTRATO PE = POLIETILENE PV = PVC PPR = POLIPROPILENE PR = PRESOLATO	SE ACCIAIO: DIAMETRO TUBAZIONE IN inch SE MULTISTRATO: DIAMETRO ESTERNOxSPESSORE IN mm SE PLASTICHE O RAME: DIAMETRO ESTERNO IN mm

<div>Aeroporti di Roma SVS/COD/CCE</div>	Edificio		SALA LOUNGE MOLO B Q.ta 11.00
AEROPORTO "LEONARDO DA VINCI" FIUMICINO (ROMA)	SUBCONCESSIONARIO :		
			SALA LOUNGE 1 IMPIANTO IDRICO SANITARIO